

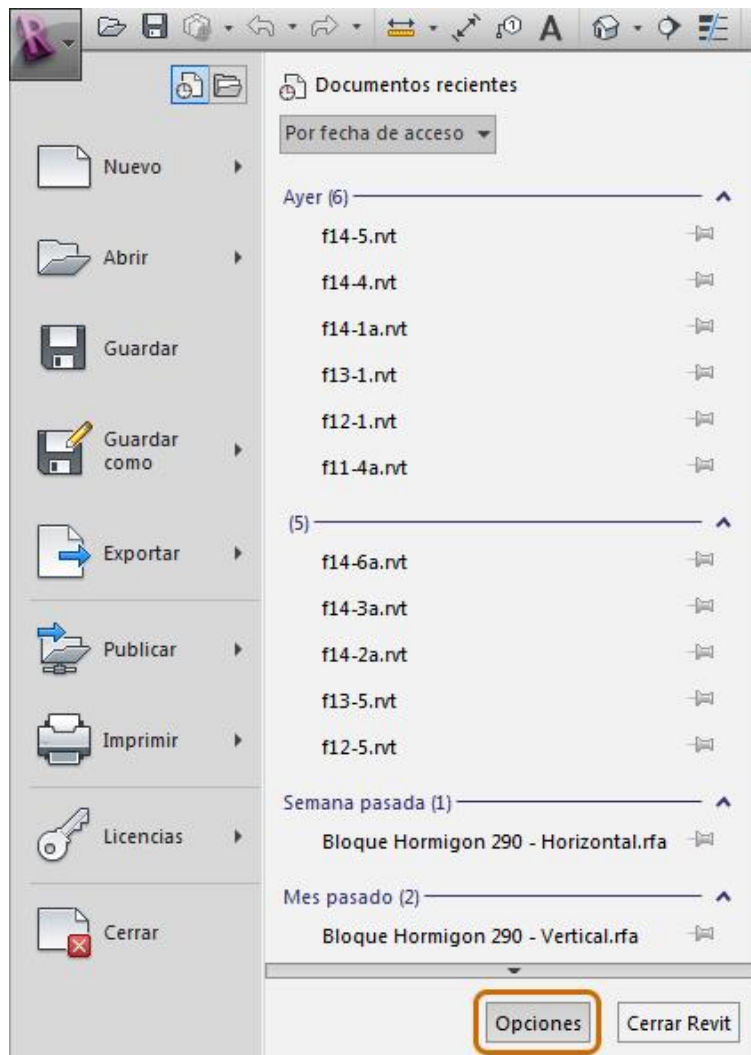
INSTALACIÓN DE TEXTURAS PARA LIBRERÍAS BIM

Las Librerías BIM desarrolladas por el GTP de Guadalajara cuentan con la opción de incorporar texturas para conseguir unos acabados fotorrealistas en los modelizados realizados con Autodesk® Revit®.

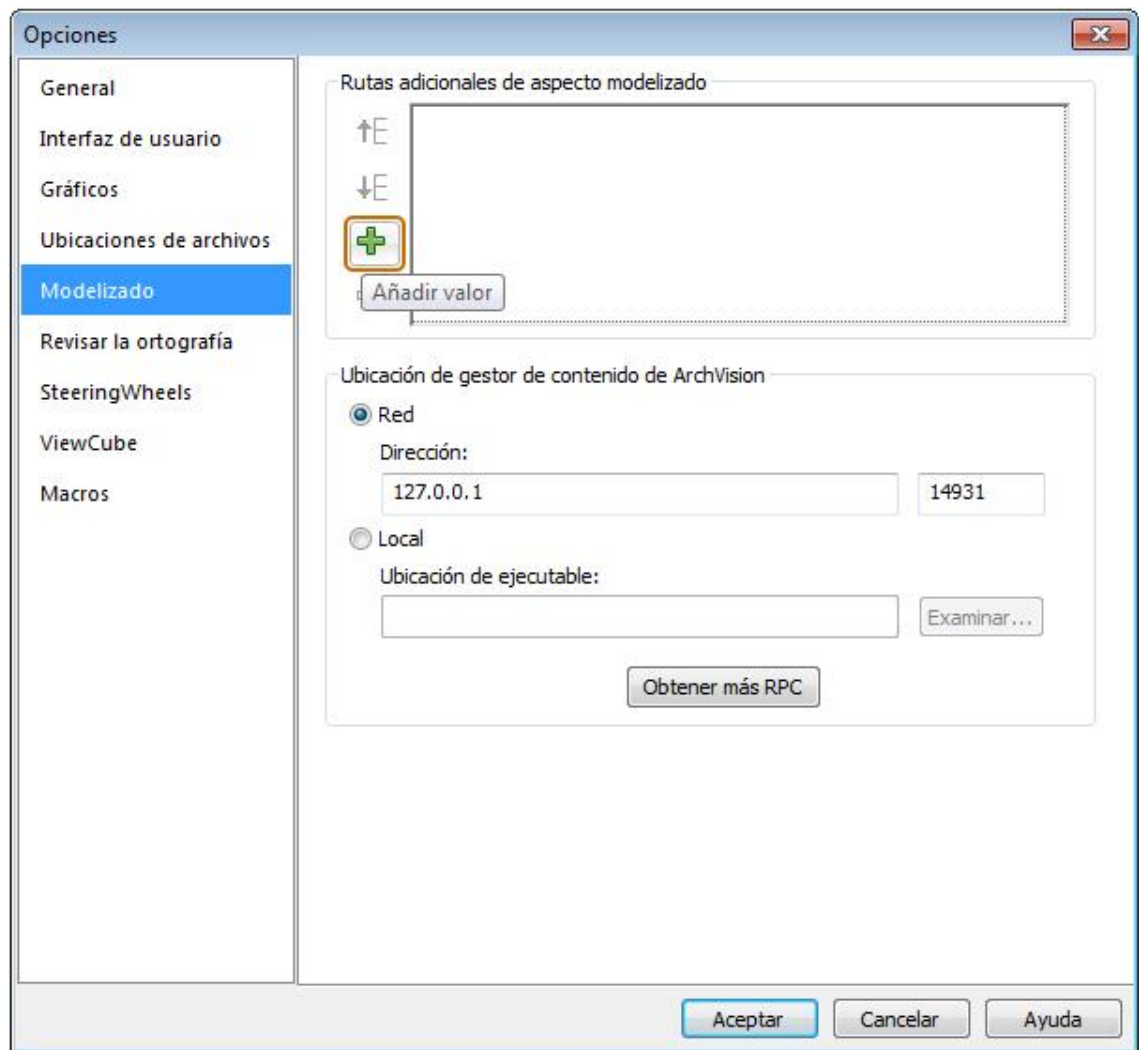
Dichas texturas se encuentran dentro de la carpeta **“texturas_cte”** que se incluye dentro de los archivos comprimidos.

PROCEDIMIENTO

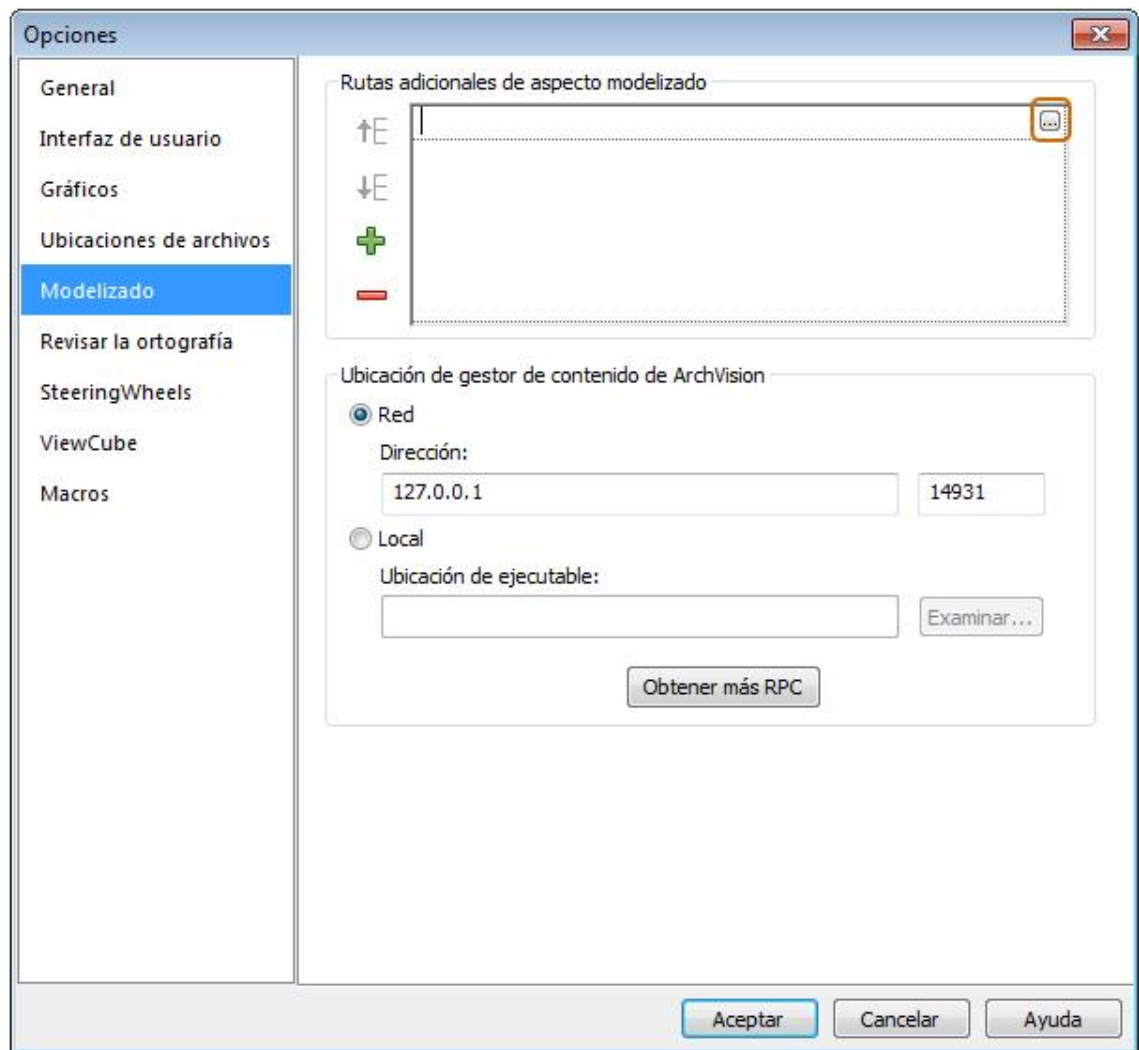
1. Copiar la carpeta **“texturas_cte”** en el directorio **“Archivos de programa (x86)/Common Files/Autodesk Shared/Materials/Textures”**.
2. Dentro de Autodesk® Revit®, seleccionar el **Icono de la Aplicación** y pulsar en el botón **Opciones**.



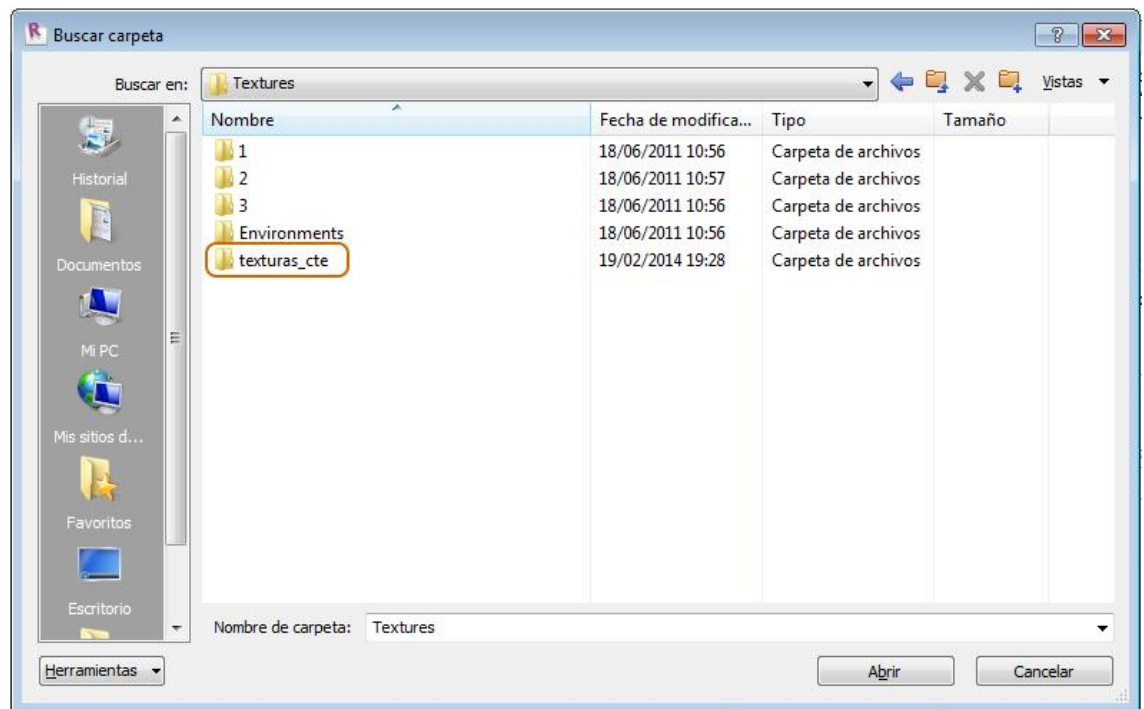
3. En la ventana emergente, seleccionar la opción **Modelizado** y pulsar en el botón **Añadir valor**.



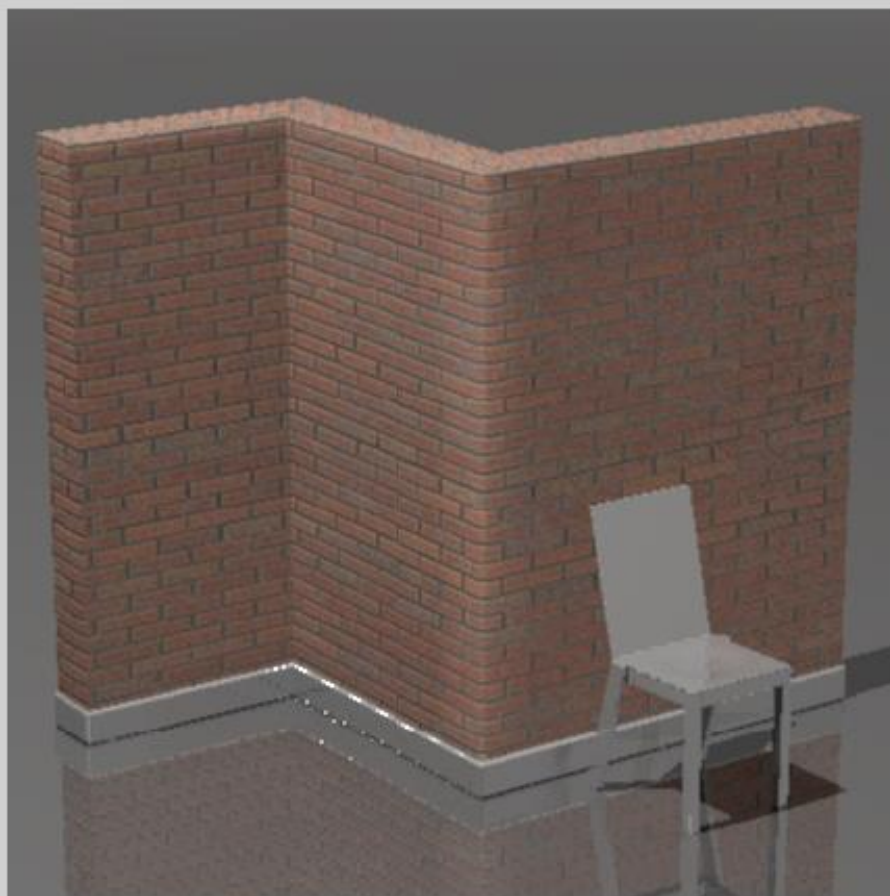
4. Dentro del apartado **Rutas adicionales de aspecto de modelizado**, seleccionar el campo recién creado y pulsar sobre el icono **Puntos suspensivos**.



5. En la ventana emergente, buscar la ruta en la que se han copiado las texturas (**"Archivos de programa (x86)/Common Files/Autodesk Shared/Materials/Textures/texturas_cte"**).



6. Una vez seleccionada la ruta, las texturas aparecerán dentro del **Editor de materiales**.



Fábrica de Ladrillo Perforado LP (CTE)

Activos



Nombre	Aspecto
Fábrica de Ladrillo Perforado LP (CTE)	Gráficos
Fábrica de Ladrillo Perforado LP (CTE)	Aspecto
Fábrica de Ladrillo Perforado LP (CTE)	Físico
Fábrica de Ladrillo Perforado LP (CTE)	Térmico

Gráficos Propiedades

▼ Sombreado

☐ Utilizar aspecto modelizado

Color RGB 225 128 0

Transparencia 0

▼ Patrón de superficie

Patrón Ladrillo métrico CTE



Parám. personalizados

Terminado